

Mauerdurchführungen

 **PLASSON**[®]

Mensch · Produkt · Service

Inhaltsverzeichnis Mauerdurchführungen Haka-System 90

<i>Mauerdurchführung Typ 1P (Wasser)</i>	171
<i>Montagewerkzeug für Mauerdurchführung Typ 1P</i>	171
<i>Mauerdurchführung Typ 1 (Kabel)</i>	171
<i>Verguss-Set für Mauerdurchführung Typ 1(P)</i>	172
<i>Mauerdurchführung Typ 4 für grabenlose Verlegung (Wasser)</i>	173
<i>Mauerdurchführung Typ 4 für grabenlose Verlegung (Kabel)</i>	174
<i>Mauerdurchführung Typ 4 mit Adapter für grabenlose Verlegung</i>	174
<i>Mauerdurchführung Typ 4 Universal für grabenlose Verlegung (Wasser)</i>	175
<i>Vortriebsrohr (Wasser)</i>	175
<i>Mauerdurchführung Typ 4 Universal für grabenlose Verlegung (Kabel)</i>	176
<i>Vortriebsrohr (Kabel)</i>	176
<i>Verguss-Set für Mauerdurchführung Typ 4 (auch Universal)</i>	176
<i>Flex-Hauseinführung</i>	177
<i>Haka-Adapter mit Steckmuffe für Schutzrohr</i>	177
<i>Haka-Adapter für Vortriebsrohr</i>	178
<i>Haka-Innenadapter für PVC-Flex-Schlauch</i>	178
<i>Haka-Wellrohradapter</i>	178
<i>Verlängerung für Mauerdurchführung</i>	179
<i>Haka-Verguss-Mörtel</i>	179

Produktübersicht

Mauerdurchführung Typ 1P für Wasser **MDF 171**



Montagewerkzeug Typ 1P **MDF 171**



Mauerdurchführung Typ 1 für Kabel **MDF 171**



Verguss-Set Typ 1(P) **MDF 172**



Mauerdurchführung Typ 4 für Wasser **MDF 173**



Mauerdurchführung Typ 4 für Kabel **MDF 174**



Mauerdurchführung Typ 4 inkl. Adapter **MDF 174**



Mauerdurchführung Typ 4 Universal für Wasser **MDF 175**



Vortriebsrohr für Wasser **MDF 175**



Mauerdurchführung Typ 4 Universal für Kabel **MDF 176**



Vortriebsrohr für Kabel **MDF 176**



Verguss-Set Typ 4 (Universal) **MDF 176**



Flex-Hauseinführung **MDF 177**



Haka-Adapter mit Steckmuffe **MDF 177**



Haka-Adapter für Vortriebsrohr **MDF 178**



Haka-Innenadapter für PVC-Flex-Schlauch **MDF 178**



Haka-Wellrohradapter **MDF 178**



Verlängerung **MDF 179**



Haka-Verguss-Mörtel **MDF 179**



Produktbeschreibung Mauerdurchführungen

Haka-System 90

Liefer-Programm:

- Mauerdurchführungen für Wasser- und Stromleitungen, optional mit LWL-Durchführung (Lichtwellenleiter)
- Mauerdurchführungen für die grabenlose Verlegung von Wasser- und Stromleitungen
- Mauerdurchführungen für nicht unterkellerte Häuser
- Vortriebsrohre
- Adapter
- Vergussmörtel

Werkstoffe:

- PP (Mauerdurchführungen)
- SBR/NBR (Dichtungen)
- PVC-U (Vortriebsrohre)

Prüfzeugnisse/Zulassungen:

- DVGW DV-4543BT0502 (DVGW VP 601)

Anwendungsgebiete (Auswahl):

- Mauerdurchführung für PE-Wasserleitungen bis 63 mm
- Mauerdurchführung für Stromkabel bis Ø 47 mm
- Mauerdurchführung für die grabenlose Verlegung von Wasser- und Stromleitungen

Die Vorschriften, Regelwerke und Klassifizierungen der für die Verfahrensauswahl, Materialauswahl, Produktspezifikation, Bauplanung, Bauausführung, Bauabnahme und Betrieb zuständigen Auftraggeber, Organisationen und Behörden sind zu beachten.

Verarbeitung:

Die Verarbeitung hat nach den aktuellen PLASSON Montageanleitungen zu erfolgen.
Aktuelle Montageanleitungen finden Sie unter www.plasson.de



PLASSON Mauerdurchführung Haka-System 90

- Beim Einsatz in einer Kernbohrung wird die Mauerdurchführung durch die äußeren Führungskufen zentriert. Die Mauerdurchführung kann bei größeren Wandstärken verlängert werden. (s. Art.-Nr.: 42090330)
- Die Abdichtung zwischen Mauerdurchführung und Mediumrohr erfolgt durch entsprechend dimensionierte Gummikeilringe, die durch das Anziehen der Überwurfmutter in den Ringspalt gepresst werden.
- Beim Einsatz in Kernbohrungen wird das wiederverwendbare Haka-Verguss-Set (s. Art.-Nr.: 42019000) und der Haka-Verguss-Mörtel benötigt.

Mauerdurchführung Haka-System 90 - Typ 1P

mit Wandscheibe und Schaumstoffdichtung für PE-Rohre bis d 63 mm (DN 50) für Wasser

MDF



● optional LWL-Durchführung möglich



Artikel-Nr.	d	Preis Euro	max. Mauerdicke (mm)	Ø Kernbohrung (mm)	VPE klein / groß	Gewicht per Stück (kg)
42010P032	32	85,70	500	110 - 112	1 / 1	1,3000
42010P040	40	85,70	500	110 - 112	1 / 1	1,2900
42010P050	50	85,70	500	110 - 112	1 / 1	1,2800
42010P063	63	85,70	500	110 - 112	1 / 1	1,2700
42010P432*	32	auf Anfrage	500	110 - 112	1 / 1	1,3000
42010P440*	40	auf Anfrage	500	110 - 112	1 / 1	1,2900

* mit LWL-Durchführung

Montagewerkzeug für Mauerdurchführungen Haka-System 90 - Typ 1P

MDF



Artikel-Nr.	Preis Euro	VPE klein / groß	Gewicht per Stück (kg)
4209001P	141,00	1 / 1	0,6000

Mauerdurchführung Haka-System 90 - Typ 1 für Kabel

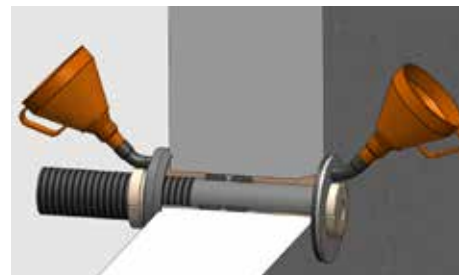
MDF



Artikel-Nr.	Anzahl Adern x Querschnitt (mm ²)	d Kabel	Preis Euro	max. Mauerdicke (mm)	Ø Kernbohrung (mm)	VPE klein / groß	Gewicht per Stück (kg)
42011026030	4 x 25 ² NYY (CU), 4 x 35 ² NAYY (Alu), 4 x 50 ² NYY (CU)	26 - 30	auf Anfrage	500	110 - 112	1 / 1	1,3100
42011033037	4 x 70 ² , 4 x 95 ² NAYY (Alu)	33 - 37	auf Anfrage	500	110 - 112	1 / 1	1,2900
42011043047 ¹	4 x 150 ² NAYY (Alu)	43 - 47	auf Anfrage	500	110 - 112	1 / 1	1,2800

¹ ohne LWL-Durchführung

- Dieses Verguss-Set ist abgestimmt auf die PLASSON Mauerdurchführung Haka 90 - Typ 1(P).
- Es eignet sich für Kernbohrungen mit Durchmessern von 110 - 112 mm.
- Nach der Montage des Verguss-Sets wird der verbleibende Hohlraum zwischen Mauerdurchführung und Kernbohrung mit dem PLASSON Haka-Verguss-Mörtel vergossen.
- Schon nach wenigen Minuten kann das mehrmals verwendbare PLASSON Haka-Verguss-Set demontiert und das Mediumrohr verlegt werden.



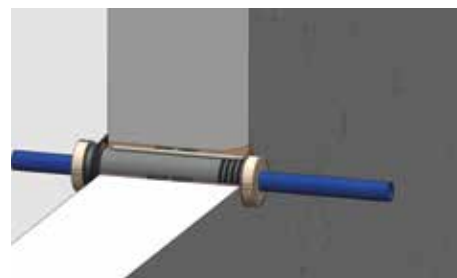
Artikel-Nr.	Preis Euro	Lieferumfang	VPE klein / groß	Gewicht per Stück (kg)
42019000	320,45	Hakenschlüssel, Mixer, Kunststoff-Mutter, 2 Trichter, 2 Einfüllkrümmer, Druckscheibe außen und innen, Wanddichtung außen und innen, Flachdichtung, Messbecher	1 / 1	1,9000

PLASSON Mauerdurchführung Haka-System 90 - Typ 4 für grabenlose Verlegung

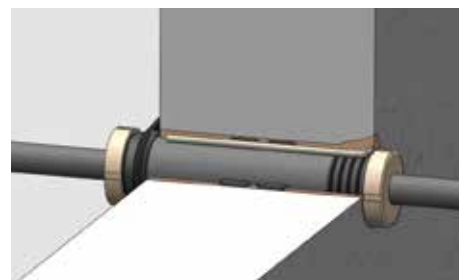
- Die PLASSON-Mauerdurchführung Haka 90 - Typ 4 findet überall dort Anwendung, wo man auf eine Baugrube vor dem Haus verzichten möchte oder muss und die Anschlussleitung bis in die Baugrube an der Versorgungsleitung grabenlos verlegen möchte.
- Über die kellerseitige Kernbohrung wird eine beliebige „NODIG-Technik“ eingesetzt, z.B. hydraulische Ziehgeräte oder Bodendurchschlagsraketen.
- Nachdem ein Hohlraum an der Außenwand geschaffen wurde, schiebt man die auf der PE-Rohrleitung oder auch auf dem Schutzrohr bis da 63 vormontierte Mauerdurchführung mit der Außenabdichtung durch die Hauswand.
- Hinter der Hauswand richtet sich die Außenabdichtung wie ein Regenschirm selbsttätig auf und dient dort als Schalung.
- Nach der Montage des mehrmals verwendbaren PLASSON-Verguss-Sets Haka-Typ 4 (s. Art.-Nr.: 42049000) wird der Hohlraum zwischen Mauerdurchführung und Kernbohrung verfüllt und entlüftet. Schon nach wenigen Minuten kann das Verguss-Set entfernt werden und das überstehende Gewinde der Mauerdurchführung mit Hilfe der Sägeführung bis auf ein Mindestmaß zurückgeschnitten werden.
- Abschließend wird auch die kellerseitige Keilgummidichtung mit der Überwurfverschraubung eingedichtet.

Mauerdurchführung Haka-System 90 - Typ 4 für grabenlose Verlegung für Rohre bis d 63 mm (DN 50) für Wasser

MDF



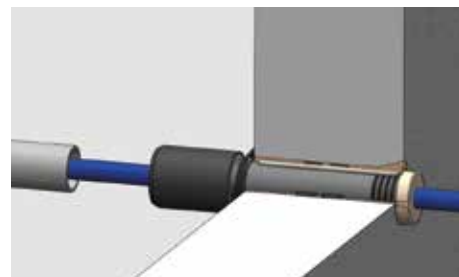
Artikel-Nr.	Abmessungen		Preis Euro	max. Mauerdicke (mm)	Ø Kernbohrung (mm)	VPE klein / groß	Gewicht per Stück (kg)
	innen d1	außen d2					
42040032032	32	32	87,15	500	112	1 / 1	1,4000
42040032050	32	50	87,15	500	112	1 / 1	1,3800
42040032063	32	63	87,15	500	112	1 / 1	1,3700
42040040040	40	40	87,15	500	112	1 / 1	1,3800
42040040063	40	63	87,15	500	112	1 / 1	1,3000
42040050050	50	50	87,15	500	112	1 / 1	1,3000
42040050063	50	63	87,15	500	112	1 / 1	1,2800
42040063063	63	63	87,15	500	112	1 / 1	1,2200



Artikel-Nr.	Anzahl Adern x Querschnitt (mm ²)	d Kabel	Preis Euro	max. Mauerdicke (mm)	Ø Kernbohrung (mm)	VPE klein / groß	Gewicht per Stück (kg)
420410025	4 x 25	26-27	87,15	500	110 - 112	1 / 1	1,3800
420410035	4 x 35	28-29	87,15	500	110 - 112	1 / 1	1,3700
420410070	4 x 70	34-35	87,15	500	110 - 112	1 / 1	1,3600
420410150	4 x 150	42-44	87,15	500	110 - 112	1 / 1	1,3400

Mauerdurchführung Haka-System 90 - Typ 4 für grabenlose Verlegung mit Adapter 85 mm für Rohre bis d 63 mm (DN 50) für Wasser

- Zusätzlich zur PLASSON-Mauerdurchführung Haka 90 - Typ 4 wird anstatt der Keilgummidichtung und der Überwurfverschraubung auf der äußeren Seite ein Adapter di 85 mm verschraubt, um im weiteren Verlauf ein Schutzrohr da 85 mm anzubinden.



Artikel-Nr.	Abmessungen		Preis Euro	max. Mauerdicke (mm)	Ø Kernbohrung (mm)	VPE klein / groß	Gewicht per Stück (kg)
	innen d	außen di					
42040050085	50	85	122,20	500	112	1 / 1	1,8100
42040063085	63	85	122,20	500	112	1 / 1	1,8000

PLASSON Mauerdurchführung Haka-System 90 - Typ 4 Universal

für grabenlose Verlegung / Auswechslung in einem längskraftgesicherten und druckdichten Vortriebsrohr

- Die PLASSON-Mauerdurchführung Haka 90 - Typ 4 Universal findet überall dort Anwendung, wo man auf eine Baugrube vor dem Haus verzichten möchte oder muss und die Anschlussleitung in einem längskraftgesicherten und druckdichten Vortriebsrohr bis zur Baugrube an der Versorgungsleitung verlegt werden soll.
- Über die kellerseitige Kernbohrung wird eine Bodendurchschlagsrakete eingesetzt. Das Vortriebsrohr d 75 mm mit einer Baulänge von 1,0 m wird zunächst auf dem Druckschlauch hinter der Bodendurchschlagsrakete aufgereiht, mit dem Vortrieb der Bodendurchschlagsrakete nachgeschoben und den einzelnen Rohrlängen verbunden.
- Hinter dem letzten Vortriebsrohr wird über den speziellen Adapter die Verbindung zur Mauerdurchführung hergestellt und mit der Außenabdichtung durch die Kernbohrung geschoben.
- Hinter der Hauswand richtet sich die Außenabdichtung wie ein Regenschirm selbsttätig auf und dient dort als Schalung.
- Nach der Montage des mehrmals verwendbaren PLASSON-Verguss-Sets Haka 90 - Typ 4 (s. Art.-Nr.: 42049000) wird der Hohlraum zwischen Mauerdurchführung und Kernbohrung verfüllt und entlüftet.
- Schon nach wenigen Minuten kann das Verguss-Set entfernt werden und das überstehende Gewinde der Mauerdurchführung mit Hilfe der Sägeföhre bis auf ein Mindestmaß zurückgeschnitten werden.
- Abschließend wird die PE-Rohrleitung vom Keller aus durch das Schutzrohr-System und somit durch die Sandwichdichtung an der Kelleraußenwand geschoben. Die aufgebrauchten Gleitkufen zentrieren das PE-Rohr vor der Sandwichdichtung.
- Die kellerseitige Keilgummidichtung wird mit der Überwurfverschraubung eingedichtet.

Mauerdurchführung Haka-System 90 - Typ 4 Universal für PE-Rohre bis d 63 mm (DN 50) für grabenlose Verlegung / Auswechslung in einem längskraftgesicherten und druckdichten Vortriebsrohr für Wasser

MDF

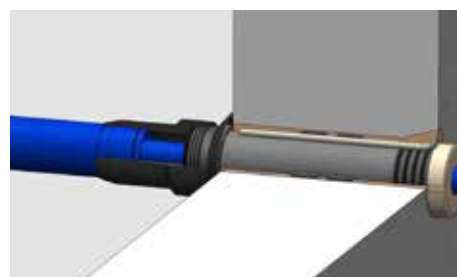


- optional LWL-Durchführung möglich

Inklusive:

- Adapter für Vortriebsrohr d 75 x 3,8 mm
- Sandwichdichtung **
- Distanzring **
- Führungskufen **

** nicht bei LWL-Variante enthalten



Artikel-Nr.	Abmessungen		Preis Euro	max. Mauerdicke (mm)	Ø Kernbohrung (mm)	VPE klein / groß	Gewicht per Stück (kg)
	innen d1	außen d2					
42040032075	32	75	163,30	500	112	1 / 1	1,8600
42040040075	40	75	163,30	500	112	1 / 1	1,8500
42040050075	50	75	163,30	500	112	1 / 1	1,8400
42040063075	63	75	163,30	500	112	1 / 1	1,8300
42040432075*	32	75	auf Anfrage	500	112	1 / 1	1,8600
42040440075*	40	75	auf Anfrage	500	112	1 / 1	1,8500

* mit LWL-Durchführung

Vortriebsrohr 75 x 3,8 mm für Wasser

MDF

- Das Vortriebsrohr wird in Verbindung mit der PLASSON-Mauerdurchführung Haka 90 - Typ 4 Universal bei der grabenlosen Verlegung oder Auswechslung von Anschlussleitungen und auch bei überbauten Trassen eingesetzt.
- Die Vortriebsrohre nach DIN 16973 haben eine muffenlose und zugfeste Rohrverbindung. Durch die O-Ring-Abdichtung wird die Verbindung druckdicht bis 2,5 bar.

- Aufdruck: „Achtung Wasser“



Artikel-Nr.	d x s	Preis Euro	Farbe (Einsatz)	Baulänge (m)	VPE klein / groß	Gewicht per Stück (kg)
4204910001	75 x 3,8	34,90	blau (Wasser)	1,0	1 / 1	1,2500

Mauerdurchführung Haka-System 90 - Typ 4 Universal für Kabel

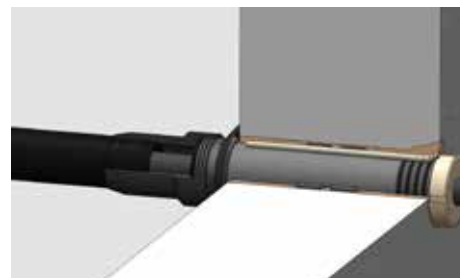
für grabenlose Verlegung / Auswechslung in einem längskraftgesicherten und druckdichten Vortriebsrohr

MDF



Inklusive:

- Adapter für Vortriebsrohr
d 75 x 3,8 mm
- Sandwichdichtung **
- Distanzring **
- Führungskufen **



** nicht bei LWL-Variante enthalten

Artikel-Nr.	Anzahl Adern x Querschnitt (mm ²)	d Kabel	Preis Euro	max. Mauerdicke (mm)	Ø Kernbohrung (mm)	VPE klein / groß	Gewicht per Stück (kg)
42041026030075	4 x 25 ² NYY (CU), 4 x 35 ² NAYY (Alu), 4 x 50 ² NYY (CU)	26 - 30	auf Anfrage	500	110 - 112	1 / 1	1,3100
42041033037075	4 x 70 ² , 4 x 95 ² NAYY (Alu)	33 - 37	auf Anfrage	500	110 - 112	1 / 1	1,2900
42041043047075*	4 x 150 ² NAYY (Alu)	43 - 47	auf Anfrage	500	110 - 112	1 / 1	1,2800

* ohne LWL-Durchführung

Vortriebsrohr 75 x 3,8 mm für Kabel

MDF

- Das Vortriebsrohr wird in Verbindung mit der PLASSON-Mauerdurchführung Haka 90 - Typ 4 Universal bei der grabenlosen Verlegung oder Auswechslung von Anschlussleitungen und auch bei überbauten Trassen eingesetzt.
- Die Vortriebsrohre nach DIN 16973 haben eine muffenlose und zugfeste Rohrverbindung. Durch die O-Ring-Abdichtung wird die Verbindung druckdicht bis 2,5 bar.



- Aufdruck: „Achtung Kabel!“

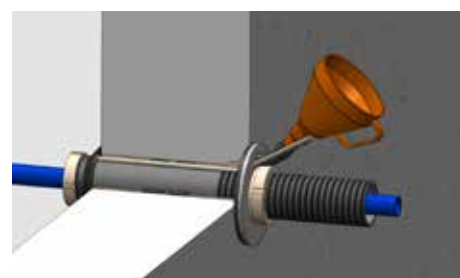


Artikel-Nr.	d x s	Preis Euro	Farbe (Einsatz)	Baulänge (m)	VPE klein / groß	Gewicht per Stück (kg)
4204910002	75 x 3,8	34,90	schwarz (Telekommunikation/Strom)	1,0	1 / 1	1,2500

Verguss-Set für Mauerdurchführung Haka-System 90 - Typ 4 (auch Universal)

MDF

- Dieses Verguss-Set ist abgestimmt auf die PLASSON Mauerdurchführung Haka 90 - Typ 4.
- Es eignet sich für Kernbohrungen mit Durchmessern von 110 – 112 mm.
- Nach der Montage des Verguss-Sets wird der verbleibende Hohlraum zwischen Mauerdurchführung und Kernbohrung mit dem PLASSON Haka-Verguss-Mörtel vergossen.
- Schon nach wenigen Minuten kann das mehrmals verwendbare PLASSON Haka-Verguss-Set demontiert und das Mediumrohr verlegt werden.



Artikel-Nr.	Preis Euro	Lieferumfang	VPE klein / groß	Gewicht per Stück (kg)
42049000	394,25	Hakenschlüssel, Mixer, Kunststoff-Mutter, Metall-Mutter, Trichter, Einfüllkrümmer, Druckscheibe außen und innen, Messbecher	1 / 1	1,8200

PLASSON Flex-Hauseinführung Haka-System 90

- Mit der flexiblen Hauseinführung löst das Haka-System alle Probleme, die sich im Zusammenhang mit nicht unterkellerten Gebäuden oder ungewöhnlichen Rohrverläufen ergeben.
- Dank der Möglichkeit der seitlichen Gebäudeeinführung umgeht der elastische und auch mechanisch hoch belastbare Druckschlauch alle Hindernisse.

Flex-Hauseinführung Haka-System 90 für Wasser

MDF



Lieferumfang:

- Haka-Flex Schlauch, Standardbaulänge 2,0 m (3,0 m auf Anfrage)
- Innenseite mit Haka-Mauerdurchführung, Keilgummidichtung und Überwurfverschraubung
- Außenseite mit Haka-Gewindenippel, Keilgummidichtung und Überwurfverschraubung
- Optional Adapter für Schutzrohr



Artikel-Nr.	d	Preis Euro	Baulänge Flexschlauch (mm)	VPE klein / groß	Gewicht per Stück (kg)
420602032	32	288,25	2000	1 / 1	4,8300
420602040	40	288,25	2000	1 / 1	4,8200
420602050	50	288,25	2000	1 / 1	4,8100
420602063	63	288,25	2000	1 / 1	4,8000

Haka-Adapter mit Steckmuffe für Schutzrohr

MDF



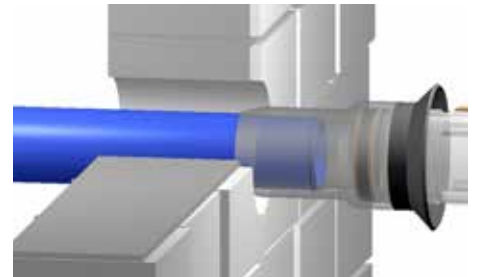
Artikel-Nr.	Schutzrohr-Abmessung (mm)	Preis Euro	Baulänge (mm)	VPE klein / groß	Gewicht per Stück (kg)
42090063	da 63	55,35	155	1 / 1	0,2600
42090075	da 75	55,35	155	1 / 1	0,2700
42090085	da 85	55,35	155	1 / 1	0,2800
42090090	da 90	55,35	155	1 / 1	0,2900
42090110	da 110	55,35	110	1 / 1	0,3100

PLASSON Adapter für Mauerdurchführung Haka-System 90

- Mit einem Adapter wird eine Verbindung vom Haka-Mauerdurchführungs-System aller Typen an ein weiterführendes Schutzrohr hergestellt.

Haka-Adapter für Vortriebsrohr

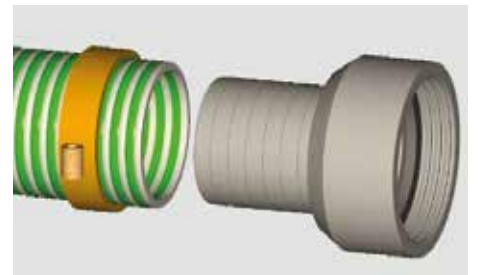
MDF



Artikel-Nr.	Schutzrohr-Abmessung Vortriebsrohr (mm)	Preis Euro	Baulänge (mm)	VPE klein / groß	Gewicht per Stück (kg)
4209075038	75 x 3,8	55,35	155	1 / 1	0,4100

Haka-Innenadapter für PVC-Flex-Schlauch

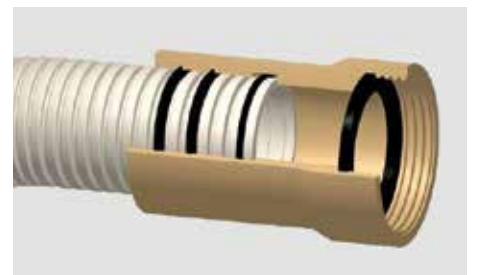
MDF



Artikel-Nr.	Schutzrohr-Abmessung PVC-Schlauch (mm)	Preis Euro	Baulänge (mm)	VPE klein / groß	Gewicht per Stück (kg)
4209079045	79 x 4,5	63,80	155	1 / 1	0,3800

Haka-Wellrohradapter

MDF



Artikel-Nr.	Schutzrohr-Abmessung PVC-Wellrohr (mm)	Preis Euro	Baulänge (mm)	VPE klein / groß	Gewicht per Stück (kg)
4209079044	79 x 4,4	63,80	155	1 / 1	0,5600
4209090050	90 x 5,0	68,85	155	1 / 1	0,5800

PLASSON Verlängerung für Mauerdurchführung Haka-System

- Die Verlängerung wird bei Wandstärken > 500 mm eingesetzt.

Verlängerung für Mauerdurchführung Haka-System 90

MDF



Artikel-Nr.	Artikelbezeichnung	Preis Euro	VPE klein / groß	Gewicht per Stück (kg)
42090330	Verlängerungsrohr 330 mm	32,00	1 / 1	0,5000
42090050	Verlängerungsmuffe	29,00	1 / 1	0,1000
4209090	Entlüftungsschlauch	4,60	1 / 1	0,0200

PLASSON Haka-Verguss-Mörtel faserverstärkt, kunststoffvergütet, wasser- und gasdicht

- Die enorme Fließfähigkeit begünstigt das Einfüllen über die Haka-Verguss-Werkzeuge und sorgt für eine optimale Entlüftung.
- Der PLASSON Haka-Verguss-Mörtel kann bereits nach ca. 20 Min. belastet werden und zeigt auch bei Langzeitversuchen eine konstante, nicht abfallende Festigkeit und ist ein fester Bestandteil bei der Prüfung des Haka-Systems gemäß DVGW-VP 601.
- Er ist chloridfrei und somit nicht aggressiv.
- Durch den Verschluss der Kapillaren während des Abbindeprozesses erreicht der PLASSON Haka-Verguss-Mörtel eine Gas- und eine Wasserdichtheit verbunden mit der notwendigen Frostsicherheit.
- Ein 5 kg Gebinde reicht in der Regel für den Verguss einer PLASSON Haka-Mauerdurchführung in einer Kernbohrung von 112 mm Durchmesser und einer Wandstärke bis 500 mm.

Haka-Verguss-Mörtel faserverstärkt, kunststoffvergütet, wasser- und gasdicht

MDF



Artikel-Nr.	Gewicht	Preis Euro per Eimer	VPE klein / groß
4209005	5 kg Eimer	31,50	1 / 1